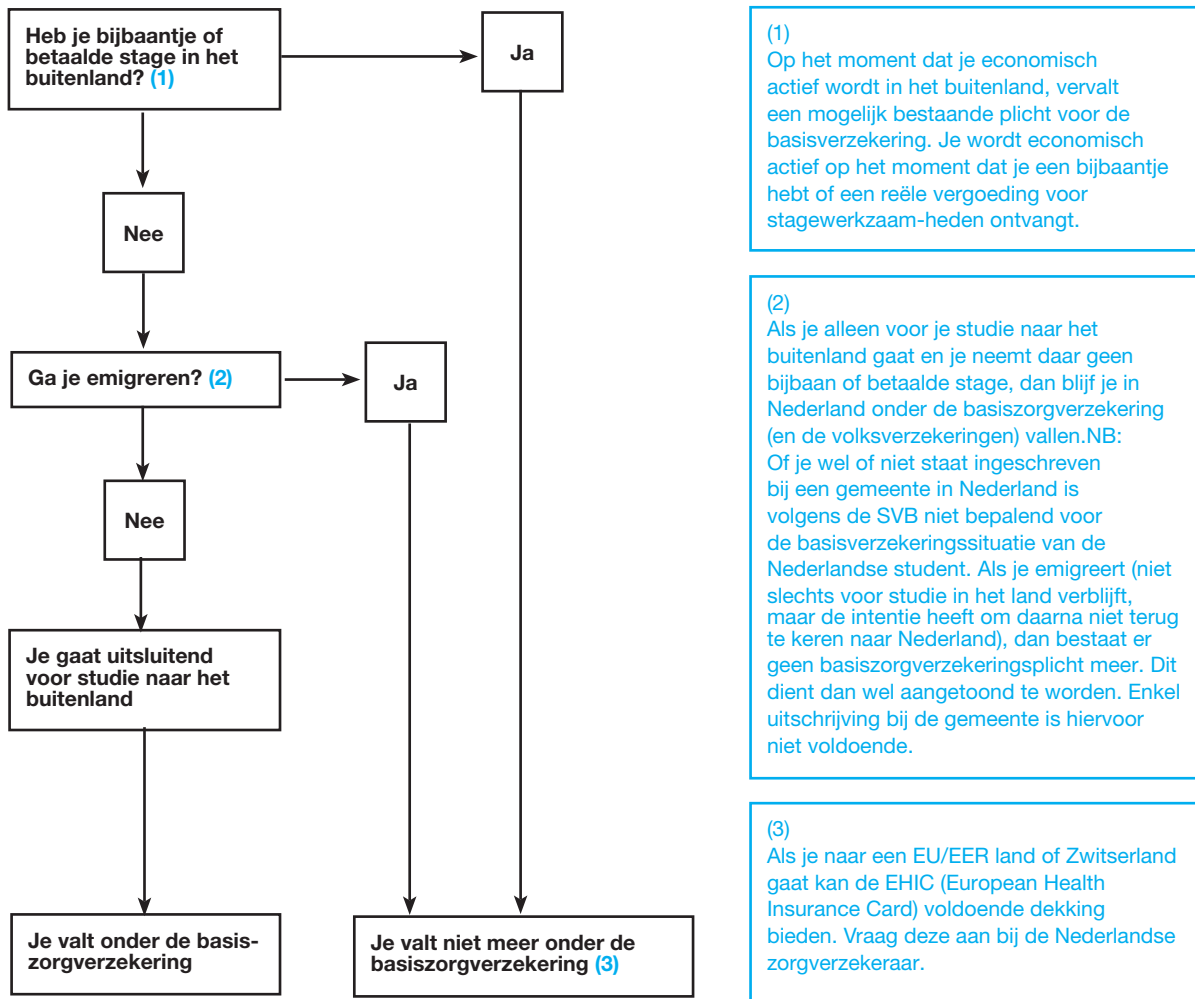


## Ziektekostenverzekering studenten in het buitenland

### Nederlandse studenten die naar het buitenland gaan



### Toelichting

Als je uitsluitend voor studiedoeleinden naar het buitenland vertrekt, blijf je basisverzekeringplichtig. Het maakt dan niet uit voor hoe lang je naar het buitenland gaat. Wel is het belangrijk dat je niet economisch actief wordt. Als je namelijk een bijbaantje neemt, of een betaalde stage loopt, verandert de situatie.

### Bijbaan

Als je in het buitenland een bijbaantje neemt vervalt je basisverzekeringplicht in Nederland.

## Stage

Als je stage loopt en je ontvangt er slechts een onkostenvergoeding voor, word je gezien als een student.

Echter, als je een reële vergoeding ontvangt voor je stagewerkzaamheden, dus geld ontvangt anders dan een onkostenvergoeding, dan wordt je gezien als economisch actief en dan gelden dezelfde regels als voor een bijbaantje.

Als je stage loopt op basis van een arbeidscontract, word je altijd gezien als economisch actief.

Een onkostenvergoeding is een financiële vergoeding voor daadwerkelijk gemaakte kosten, die kunnen worden opgegeven als onkosten. De regionale belastinginspecteur van je onderwijsinstelling kan hier misschien meer over vertellen.

## Basisverzekering biedt werelddekking

De basisverzekering biedt werelddekking, maar het is belangrijk om na te gaan of die dekking volstaat voor het land waar je naartoe gaat. De Nederlandse zorgverzekeraar gaat bij het uitkeren van een bedrag voor gemaakte medische kosten in het buitenland namelijk uit van Nederlandse prijzen voor een vergelijkbare medische behandeling. Dit hoeft niet altijd toereikend te zijn voor de rekening in het buitenland. In de Voorlichtingsfolder tijdelijk verblijf geeft het Zorginstituut Nederland per land aan wat binnen de dekking valt van de basiszorgverzekering ([www.zorginstituutnederland.nl](http://www.zorginstituutnederland.nl) of T 020 797 85 55).

## Aanvullende en andere verzekeringen

Verschillende particuliere verzekeraars bieden aanvullende verzekeringen aan voor een basisverzekeringplichtige die naar het buitenland gaat. Hierbij kan gedacht worden aan dekking voor medische kosten in het buitenland die niet worden gedekt door de basisverzekering, maar ook aan een ongevallenverzekering (hieronder valt onder andere repatriëring), aansprakelijkheidsverzekering, rechtsbijstandverzekering, etc.

Let op: veel zorgverzekeraars bieden een aanvullende ziektekostenverzekering aan waarbij ook een buitenlanddekking wordt aangeboden. De hierin vallende repatriëringkosten hebben vaak alleen betrekking op ziektegerelateerde repatriëring. Het is aan te raden om daarnaast een repatriëringverzekering af te sluiten voor andere situaties.

Ook raden wij aan om na te gaan of de buitenlanddekking van de aanvullende ziektekostenverzekering geldig is voor de hele duur van je verblijf in het buitenland. Vaak zit er een tijdslimiet aan van een half jaar of een jaar.

## Verblijf in Europa (EU/EER) – EU Health Insurance Card (EHIC)

Als je naar een Europees land gaat dan geldt hetzelfde als voor een verblijf in een land buiten Europa, op een klein verschil na: als je een Nederlandse basisverzekering hebt, kun je gebruik maken van de EU Health Insurance Card (EHIC). Je hebt recht op een EU Health Insurance Card als je basisverzekerd bent in Nederland en je tijdelijk verblijft in een ander EU/EER land. Met deze EU Health Insurance Card heb je recht op de medische zorg die wordt aangeboden door het standaardpakket van de lokale publieke zorgverzekering. Ook kun je de medische kosten declareren bij je zorgverzekeraar op basis van de werelddekking van de basisverzekering. Daarnaast heb je misschien een aanvullende verzekering afgesloten bij de zorgverzekeraar waar buitenlanddekking onder valt. Er zijn dus verschillende manieren waarop je de door jou gemaakte kosten voor zorg kunt terugkrijgen, waartussen je kunt kiezen.

De European Health Insurance Card kun je aanvragen bij je zorgverzekeraar.

Een voorbeeld: Karel (24 jaar) gaat een jaar studeren aan een Spaanse universiteit in het kader van zijn studie Spaanse Taal en Cultuur. Hij vraagt een European Health Insurance Card aan bij de zorgverzekeraar in Nederland waar hij een basisverzekering heeft. Eenmaal in Spanje krijgt Karel ruzie met een stier waardoor hij belandt in het ziekenhuis. De kosten van zijn verblijf in het ziekenhuis kan hij declareren bij zijn zorgverzekeraar in Nederland. De basisverzekering heeft immers werelddekking. Hierbij zal het bedrag vergoed worden berekend op Nederlandse tarieven.

Ook kan Karel zijn European Health Insurance Card gebruiken. Hij heeft dan recht op de medische zorg die vergoed wordt volgens het Spaanse zorgverzekeringspakket.

## Boete

Als je tijdens je verblijf in het buitenland een basisverzekeringsplicht hebt, maar hier niet aan hebt voldaan, kun je een boete krijgen bij terugkeer naar Nederland. De boete bedraagt ongeveer 130 procent van de nominale premie per onverzekerde maand, met een maximum van 5 jaar.

## Particulier verzekerd en terugkomst in Nederland

Als je tijdens je verblijf in het buitenland particulier verzekerd bent, moet je je bij terugkomst in Nederland weer inschrijven voor de basisverzekering. Dit moet geen probleem zijn, omdat de verzekeringsmaatschappij een acceptatieplicht heeft. Voor de aanvullende verzekering geldt evenwel geen acceptatieplicht. Vaak geldt dat een particuliere verzekering ook medische kosten dekt die gemaakt worden bij (een onverwachte) terugkomst naar Nederland of bij repatriëring. Wij raden aan dit na te vragen bij de verzekeraar.

## Zorgtoeslag

Zolang je een basisverzekering hebt in Nederland, heb je het recht aanspraak te maken op zorgtoeslag.

## Heb je nog vragen?

Neem dan contact op met het international office van je onderwijsinstelling, met je zorgverzekeraar of met een aanbieder van verzekeringspakketten voor studenten die voor studie naar het buitenland gaan. Voor algemene vragen over de zorgverzekering en een verblijf in het buitenland kun je ook terecht bij het Zorginstituut Nederland ([www.zorginstituutnederland.nl](http://www.zorginstituutnederland.nl) of 020-7978 555).

Wil je zeker weten of jouw verblijf in het buitenland wordt aangemerkt als langdurig verblijf of tijdelijk verblijf, dan kan je contact opnemen met de Sociale Verzekeringsbank via hun e-mailformulier:

[https://www.svb.nl/int/nl/algemeen/contact/contact\\_algemeen/contactformulier.jsp](https://www.svb.nl/int/nl/algemeen/contact/contact_algemeen/contactformulier.jsp)

**Juni 2015**

### EP-Nuffic: Internationalising education

EP-Nuffic is hét expertise- en dienstencentrum voor internationalisering in het Nederlandse onderwijs. Van primair en voortgezet onderwijs tot beroepsgericht en hoger onderwijs en onderzoek.

EP-Nuffic is het resultaat van een fusie tussen het Europees Platform en de Nuffic, organisaties die sinds jaar en dag werken aan internationalisering. EP-Nuffic gaat vanuit het hoofdkantoor in Den Haag en elf kantoren wereldwijd uiteraard door met het inspireren en ondersteunen van het Nederlandse onderwijs.

Op deze publicatie, met uitzondering van het beeldmateriaal, is de Creative Commons Naamsvermelding NietCommercieel 3.0 Unported-licentie van toepassing. Ga naar [www.epnuffic.nl/ccl](http://www.epnuffic.nl/ccl) voor meer informatie over het hergebruik van deze publicatie.



